

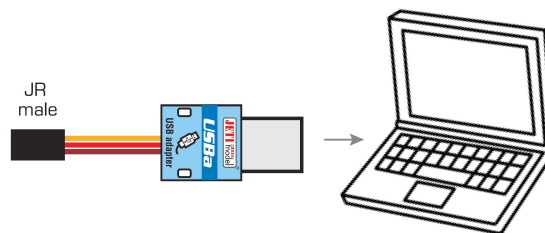
1. Einleitung

USB Adapter dienen zur Informationsübertragung zwischen einem PC und Produkten von Jeti model. Es handelt sich um eine Anpassung zwischen der PC-Schnittstelle USB und dem Datenstecker Ext. der Jeti model-Produkte mit der entsprechenden USB-Unterstützung. Alle mit dem Symbol USBa bezeichneten Einrichtungen sind für ein Firmwareupdate vorbereitet. Auf den Internetseiten www.jetimodel.com finden Sie Informationen über aktuelle Versionen der Firmware.

2. Einbau

Falls Sie keinen USB-Adapter eingebaut haben, fangen Sie mit Punkt 1 an. Wenn der USB-Adapter bereits eingebaut ist, fangen Sie mit Punkt 3 an.

1. schließen Sie den USB-Adapter an den USB-Port des Rechners an (noch keine Geräte an den USB-Adapter anschließen).

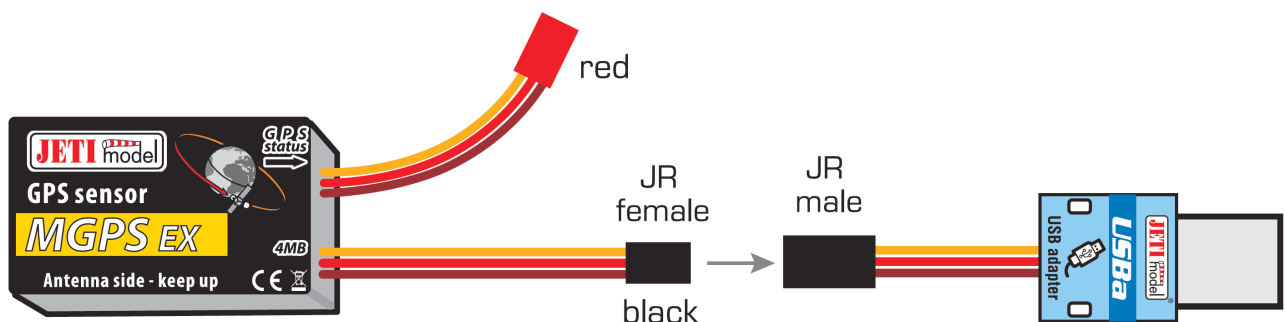


2. installieren Sie den Treiber des USB-Adapters, den Sie auf den Internetseiten von www.jetimodel.com finden, oder der Ihnen auf den Internetseiten zur Verfügung steht: <http://www.ftdichip.com/Drivers/D2XX.htm>. Bei neueren Versionen von Betriebssystemen werden die Treiber automatisch heruntergeladen und installiert.

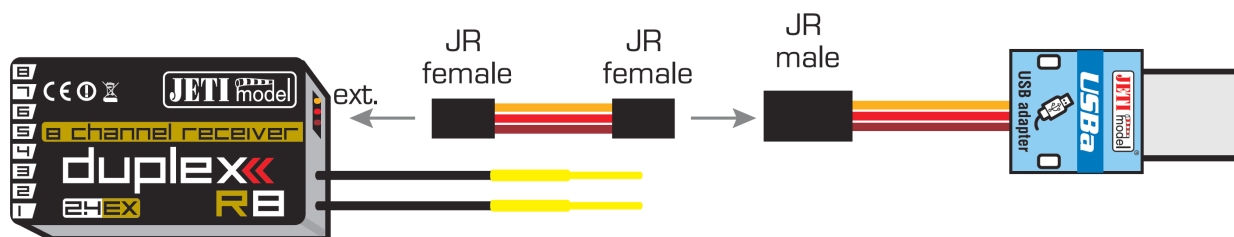
3. downloaden Sie die aktuelle Software für das Update von den Internetseiten www.jetimodel.com

4. Starten Sie das Programm für das Firmwareupdate.

5. Schließen Sie an den USB-Adapter ein Gerät an, welches Sie updaten möchten. Das Programm identifiziert das angeschlossene Gerät und fragt, ob Sie das Update durchführen möchten.



BEDIENUNGSANLEITUNG DES USB-ADAPTERS



6. Mit einer Bestätigung beginnt das Update der Gerätefirmware.
7. Das Programm meldet den Updateabschluss. Nun kann das Gerät vom vom USB-Adapter abgezogen werden. In dieser Phase wird im Gerät die Firmware aktualisiert.

3. Garantie

Für das Produkt gilt eine Garantie von 24 Monaten ab Kaufdatum unter der Voraussetzung, daß es in Übereinstimmung mit dieser Anleitung mit vorgeschriebener Spannung betrieben worden ist und mechanisch nicht beschädigt ist. Der Service in Garantiefällen und auch danach wird vom Hersteller durchgeführt.

Viel Freude am Modellbau wünscht Ihnen der Hersteller: **JETI model s.r.o. Příbor**,
www.jetimodel.cz